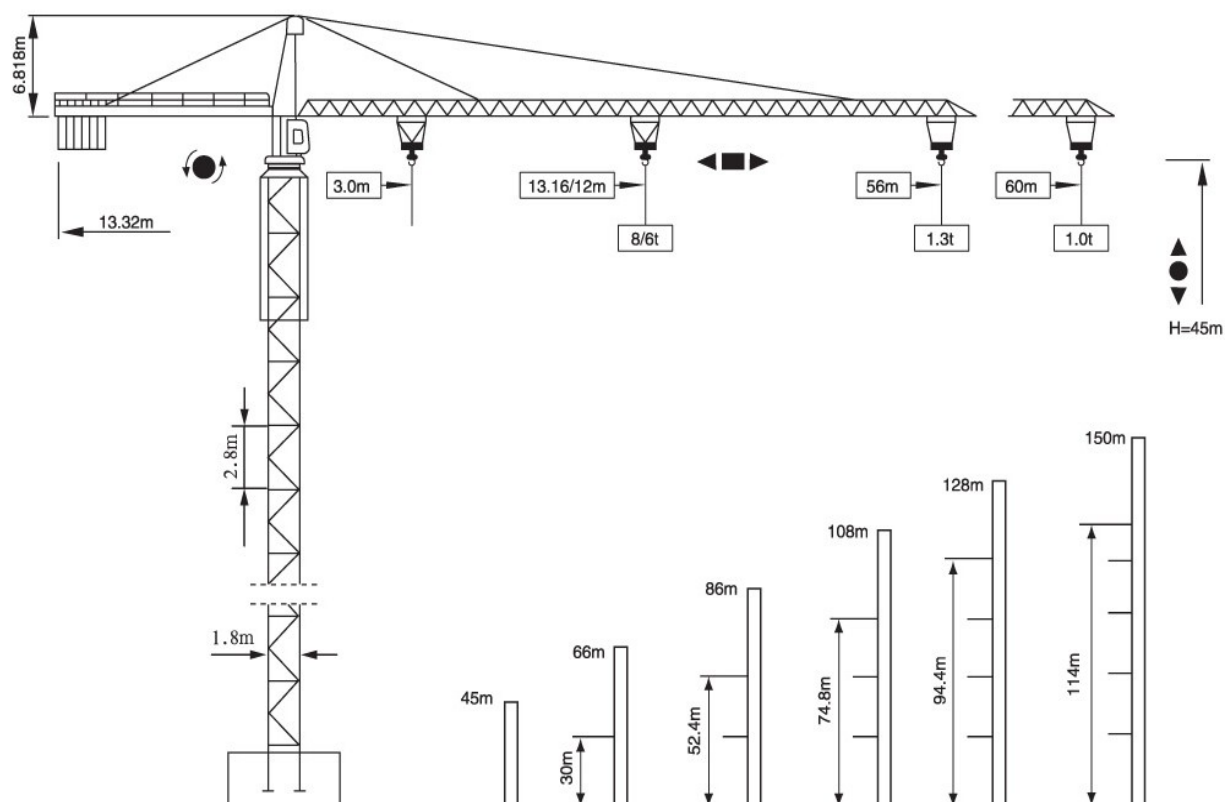


Башенный кран Dahan QTZ 80



Грузоподъемность

Вылет стрелы	Стрела 60 м		Стрела 56 м	
	Кратность запасовки		Кратность запасовки	
	t=2	t=4	t=2	t=4
12/13,16	4	8	4	8
12	4	8	4	8
16	4	5,71	4	6,38
20	4	4,39	4	4,92
24	3,52	3,52	3,96	3,96
28	2,91	2,91	3,28	3,28
32	2,45	2,45	2,78	2,78
36	2,1	2,1	2,39	2,39
40	1,82	1,82	2,09	2,09
44	1,6	1,6	1,83	1,83
48	1,41	1,41	1,63	1,63
52	1,25	1,25	1,46	1,46
56	1,11	1,11	1,3	1,3
60	1	1	-	-

Технические характеристики QTZ 80

Номинальный грузовой момент (кН·м)		800			
Максимальный грузовой момент (кН·м)		1052			
Максимальная высота подъема (м)		Свободностоящий		45	
		Приставной		150	
Рабочий радиус (м)		Минимальный		3	
		Максимальный		60	
Максимальная грузоподъемность (т)		Максимальная высота подъема	≤ 80 м	8	
			> 80 м	4	
Механизм подъема	запасовка	2-х кратная		4-х кратная	
	Грузоподъемность (т) / скорость (м/мин)	1,6 \ 80	4 \ 40	3,2 \ 40	8 \ 20
	Мощность двигателя (кВт)	30 \ 30			
Механизм вылета	Скорость (м/мин)	48 \ 24			
	Мощность (кВт)	3,3 \ 2,2			
Механизм поворота	Скорость (м/мин)	0,61			
	Мощность (кВт)	2 x 3,7			
Механизм передвижения	Скорость (м/мин)	-			
	Мощность (кВт)	-			
Механизм самоподъема	Рабочее давление (МПа)	25			
	Скорость (м/мин)	0,4			
Масса противовеса (т)		14,2			
Суммарная мощность (кВт)		48,2			
Расчетная скорость ветра (м/с)		Самоподъем		13	
		В рабочем режиме		20	
Рабочая температура (°С)		-40 ~ +40			
Питающее напряжение (в)		380			
Частота тока (Гц)		50			
Приборы безопасности		В соответствии с требованиями ПБ 10-382-00			